

POINTS DE CONTROLE ET PRISE DE COTES POUR LE  
RENOUVELLEMENT DE VANNE MURALE

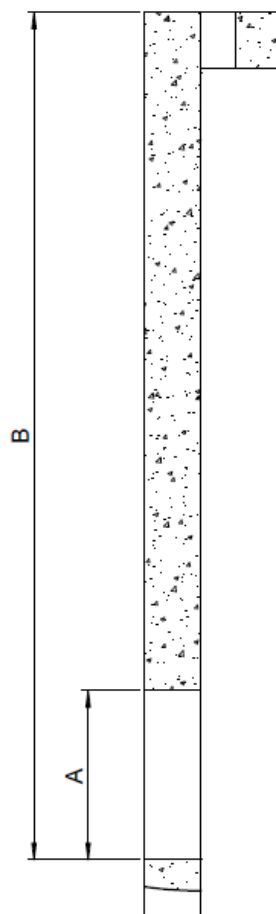
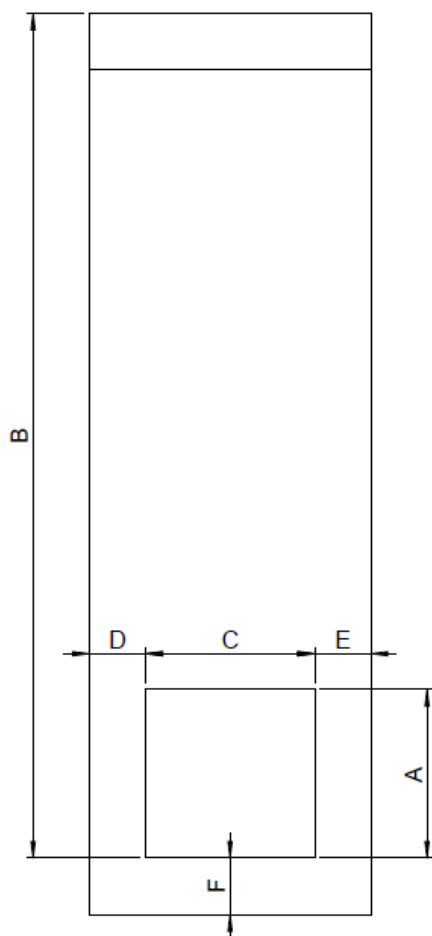


## POINTS DE CONTROLE

1. ENVIRONNEMENT GENERAL : Contrôler les accès, les caractéristiques du fluide (salins, eau chargé, . . .), dans quel sens travail la vanne (poussée, ou arrachement)
2. CONTROLE DIMENSIONNEL : Hauteur et largeur à obturer, distance plan de pose/fil d'eau, conditions de service, charge d'eau en Mce.
3. CONTROLE PLAN DE POSE : Vérification et prise de côtes de l'empatement disponible latérale et inférieur pour les fixations, quel type de fixation latérale (applique ou scellée), quel type de fixation de seuil (applique, scellée, ou plat)
4. QUEL SYSTEME DE MANŒUVRE : Crémaillère, électrique, volant, carré, vérin, . . .
5. VERIFICATION DU GENIE CIVIL : Aspect générale, planéité, profil, . . .
6. AVANT LE DEPART DU SITE : Ne pas oublier de prendre des photos et d'établir un croquis du plan de pose.



## AIDE A LA PRISE DE COTES



charge d'eau en Mce	
Fluide	
Côte A (en mm)	
Côte B (en mm)	
Côte C (en mm)	
Côte D (en mm)	
Côte E (en mm)	
Côte F (en mm)	
montage (scellée ou applique)	
Manceuvre *	

\*carré, volant, crémaillère, moteur électrique, vérin hydraulique.