

VANNE MURALE  
TYPE VMK



**FONCTION**

- Vanne d'isolement ou de régulation particulièrement destinée aux installations de traitement des eaux ou d'assainissement.

**ÉTANCHÉITÉ**

- VMK : taux de fuite maxi. : 0,01 L par seconde par mètre linéaire de joint.

**MONTAGE**

- S : par scellement dans génie civil.
- A : en applique sur génie civil - fixation par chevilles.

**SENS D'ÉCOULEMENT DU FLUIDE**

- Vanne amont : la vanne est plaquée par la pression contre l'ouvrage.
- Vanne aval : la pression tend à décoller la vanne de l'ouvrage.

**COMMANDES**

- Carré de manœuvre - volant - servomoteur électrique - vérin pneumatique - vérin hydraulique - cric à crémaillère... etc.

**CONSTRUCTION MECANO-SOUDÉE**

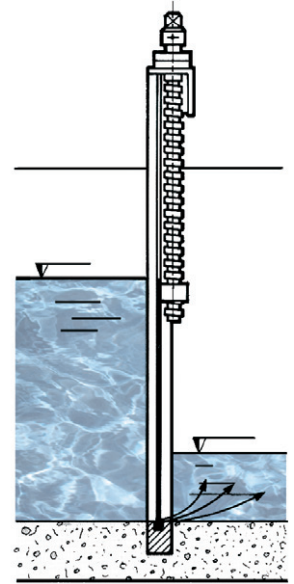
- Cadre : acier peint ou inox.
- Pelle : tablier inox 304 L - renforts acier ou inox.
- Joints : nitrile acrylique, hypalon.
- Vis de manœuvre : inox 303.
- Écrou : bronze UE7.

**DIMENSIONS**

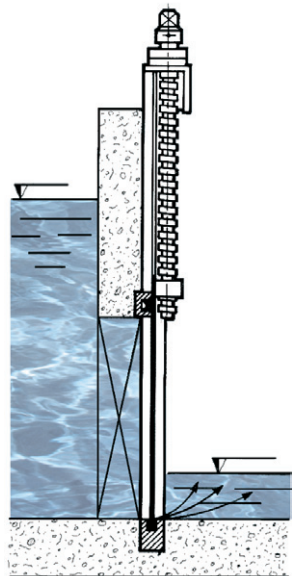
- de 150 x 150 à 2 500 x 2 500.

**SUR DEMANDE**

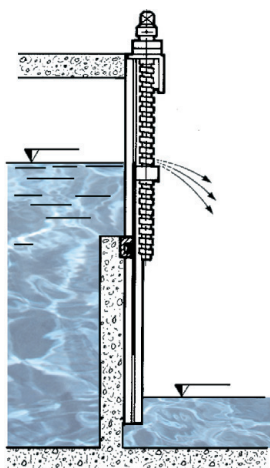
- Vannes clapet, vannes wagon, vannes secteur.
- Métallisation au zinc - peinture époxy.

**VMK I**

- Vanne canal étanche sur 3 côtés

**VMK II**

- Vanne paroi étanche sur 4 côtés

**VMK III**

- Vanne déversoir étanche sur 3 côtés

**NOTICE**  
**97032-1**

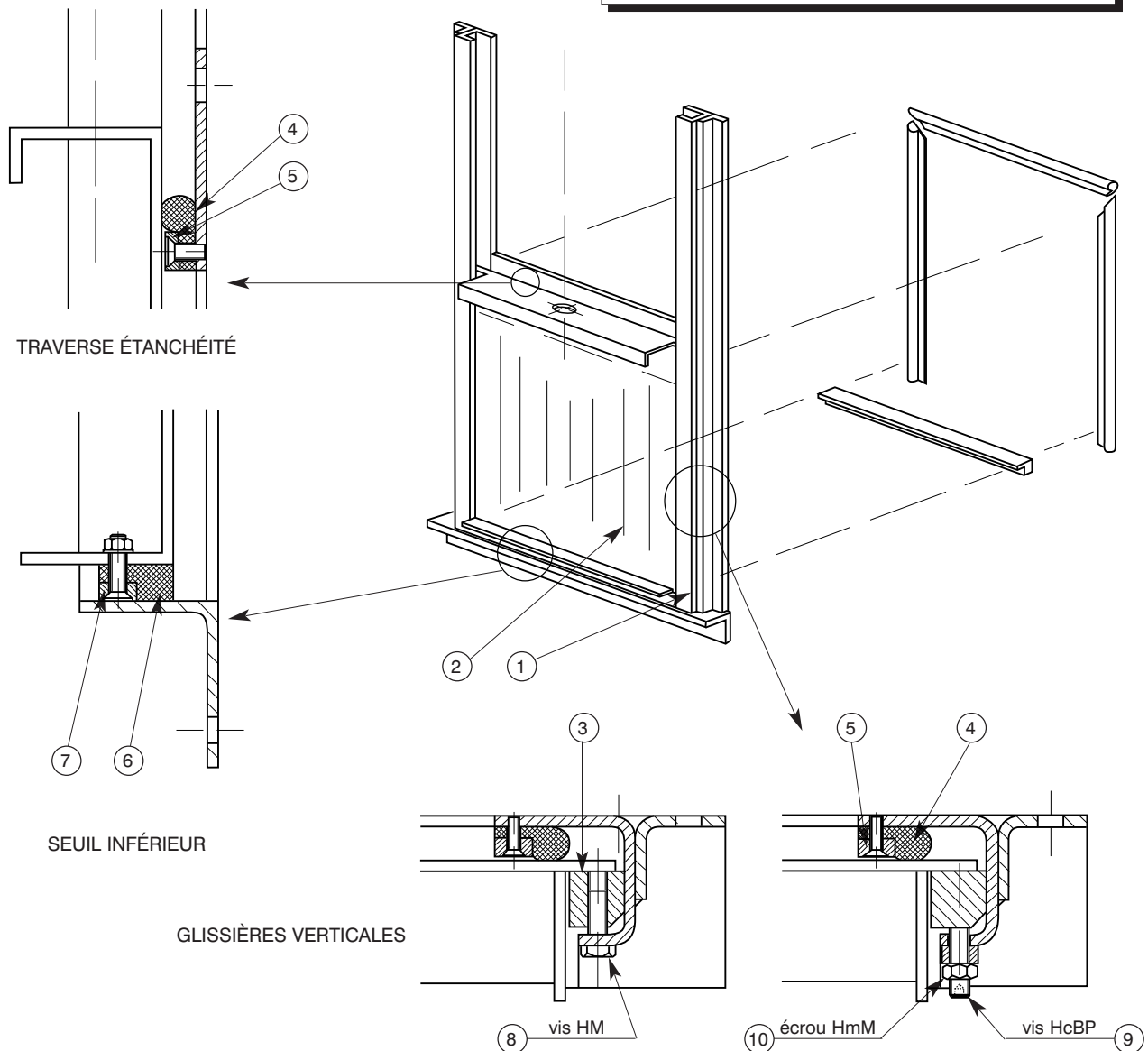
**RAMUS INDUSTRIE S.A.S.** 250, rue de la Curiaz - 73290 La Motte-Servolex

Tél. +33 (0)4 79 25 17 14 / Fax. +33 (0)4 79 25 16 95 / [www.ramus-industrie.com](http://www.ramus-industrie.com)

CHAMBÉRY FRANCE

**ramus**  
**INDUSTRIE**  
CONCEPTEUR & CONSTRUCTEUR  
DE ROBINETTERIE INDUSTRIELLE

Taux de fuite : 0,01 litre par seconde  
et par mètre de joint linéaire



En cas de fuite importante, desserrer les vis HM repère 8 et les écrous HmM repère 10, visser les vis HcBP repère 9 jusqu'au taux de fuite acceptable. Rebloquer les vis et les écrous HmM après satisfaction.

Lors de cette opération faire attention à ne pas bloquer la pelle en plaquant trop fort les glissières repère 3.

REPERE	NOMBRE	DESIGNATION	MATIERE
1	1	CADRE	ACIER E24 ou INOX 304L OU 316L
2	1	PELLE	INOX 304 L ou 316 L
3	2	GLISSIERE	PEHD 500
4	3	JOINT DE CADRE	NITRILE ACRYLIQUE
5	3	COUVRE JOINT DE CADRE	INOX 304 L ou 316 L
6	1	JOINT DE PELLE	NITRILE ACRYLIQUE
7	1	COUVRE JOINT DE PELLE	INOX 304L ou 316 L
8		VIS HM	INOX A4
9		VIS HcBP	INOX A4
10		ECROU HmM	INOX A4

Indication sans engagement, modifications réservées

**NOTICE**  
**97032-1**

**RAMUS INDUSTRIE S.A.S.** 250, rue de la Curiaz - 73290 La Motte-Servolex

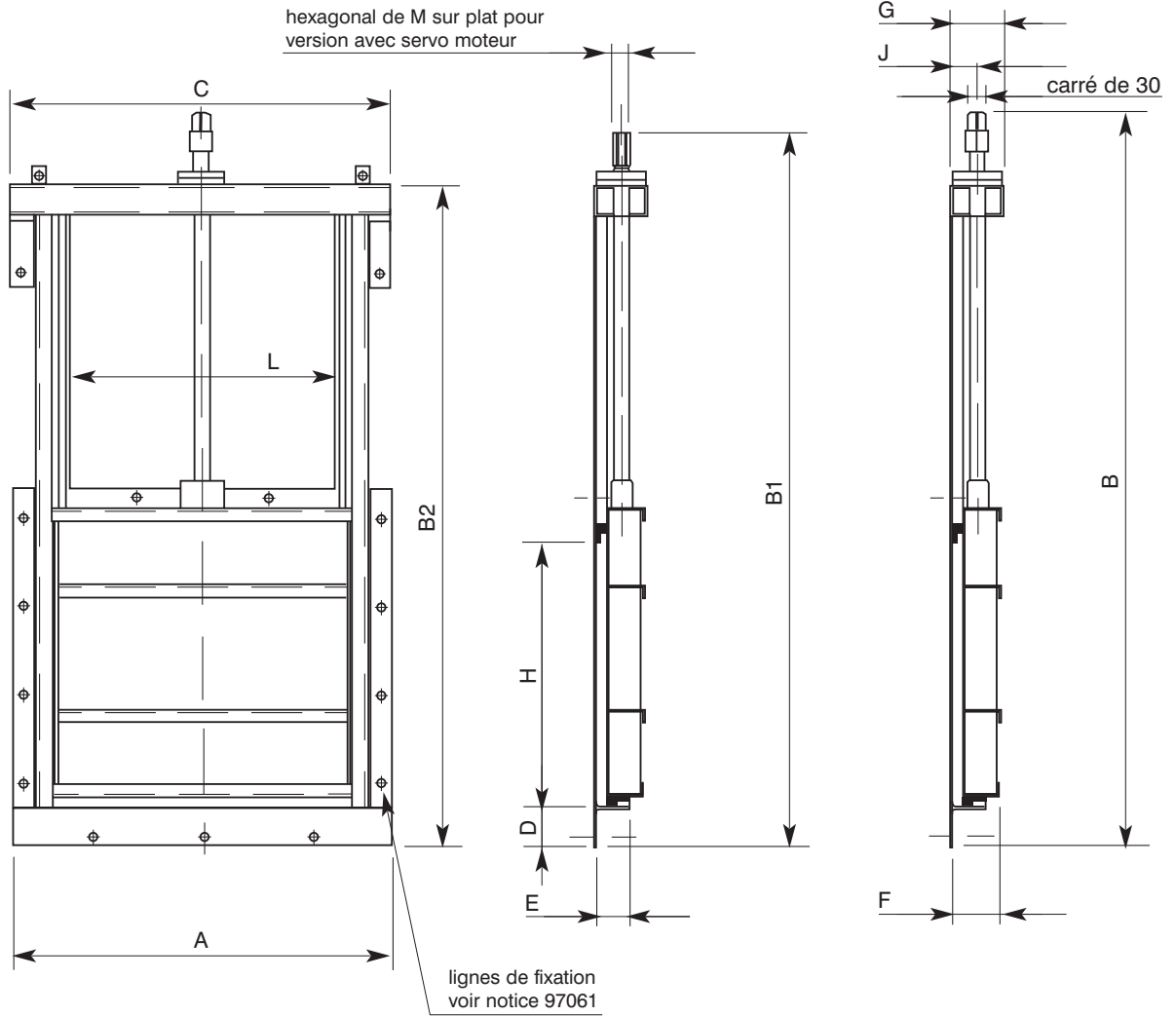
Tél. +33 (0)4 79 25 17 14 / Fax. +33 (0)4 79 25 16 95 / [www.ramus-industrie.com](http://www.ramus-industrie.com)

CHAMBÉRY FRANCE

**ramus**  
INDUSTRIE  
CONCEPTEUR & CONSTRUCTEUR  
DE ROBINETTERIE INDUSTRIELLE

# VANNE MURALE RAMUS - ENCOMBREMENTS

Type VMK II



Hauteur d'eau maximum en mètre

L	H	↓		A	B	B1	B2	C	D	E	F	G	J	M		
150	150	10		390	681	631	547	400	80	65	82	95	42	22		
200	200			440	781	731	647	450								
250	250			490	881	831	747	500								
300	300			540	981	931	847	550								
350	350			590	1081	1031	947	600								
400	400			640	1181	1131	1047	650								
450	450			690	1281	1231	1147	700								
500	500	10		750	1463	1413	1297	760	90	75	110	120	60	32		
600	600	10		850	1663	1613	1497	860								
700	700	7	10	950	1863	1910	1813	1860							1697	960
800	800	5	10	1050	2063	2110	2013	2060							1897	1060
900	900	4	8	1150	2263	2310	2213	2260							2097	1160
1000	1000	3	4	1250	2463	2510	2413	2460							2297	1260
900	900	10		1170	2380	2360	2180	1190							110	120
1000	1000			1270	2580	2560	2380	1290								
1100	1100			1370	2780	2760	2580	1390								
1200	1200			8	1470	2980	2960	2780	1490							

Indication sans engagement, modifications réservées

**NOTICE**  
**97032-1**

**RAMUS INDUSTRIE S.A.S.** 250, rue de la Curiaz - 73290 La Motte-Servolex

Tél. +33 (0)4 79 25 17 14 / Fax. +33 (0)4 79 25 16 95 / [www.ramus-industrie.com](http://www.ramus-industrie.com)

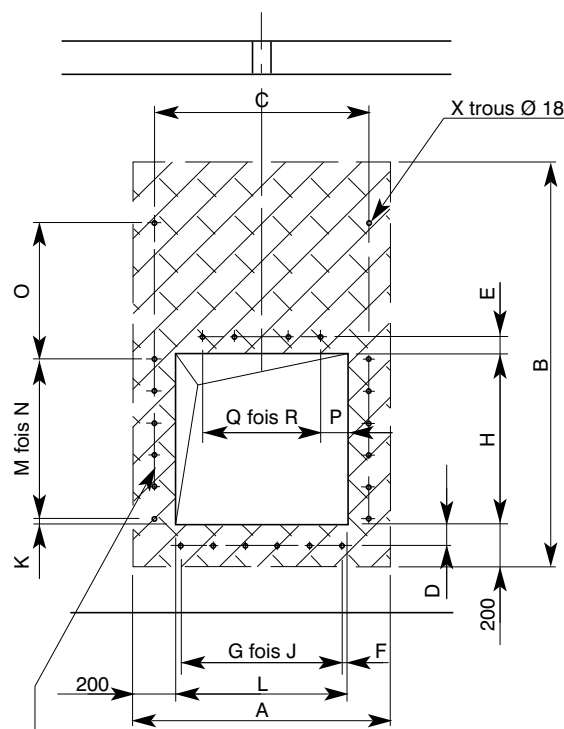
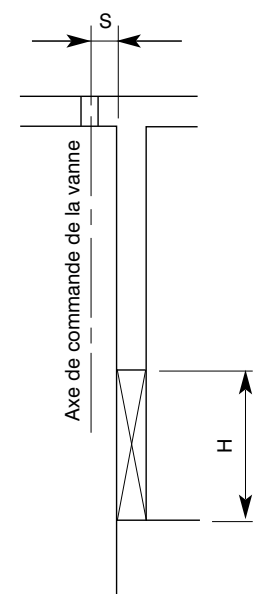
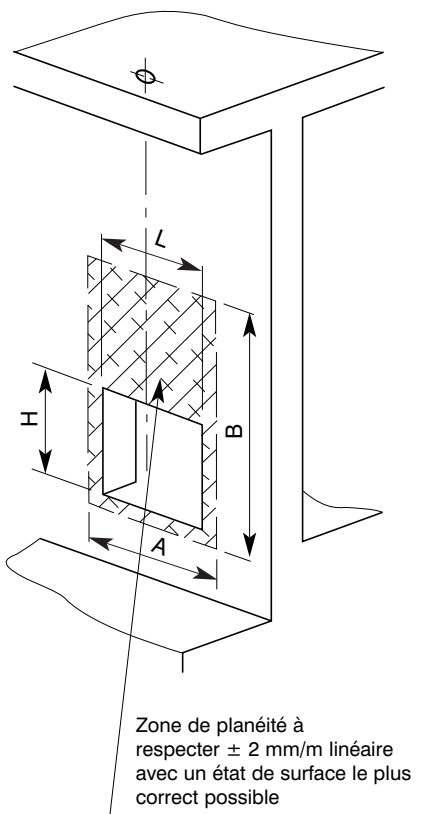
CHAMBERY FRANCE

**ramus**  
INDUSTRIE  
CONCEPTEUR & CONSTRUCTEUR  
DE ROBINETTERIE INDUSTRIELLE

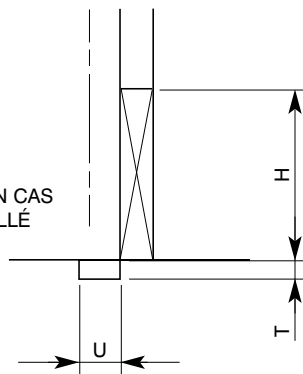
# VANNE MURALE RAMUS - RÉSERVATIONS

Type VMK II APPLIQUE

Planéité du génie civil demandée :  $\pm 2$  mm/m linéaire



RÉSERVATION EN CAS DE SEUIL SCÉLLÉ



Hauteur d'eau maximum en mètre

L	H		A	B	C	D	E	F	G	J	K	M	N	O	P	Q	R	S	T	U	X
150	150		550	650	350			-15		180	110		0	0	-15		180				6
200	200		600	750	400			-15		230	160		0	0	-15		230				6
250	250		650	850	450			10		230	40		160	0	10		230				8
300	300	10	700	950	500	60	80	25	1	250	40	1	200	420	25	1	250	42	100	140	10
350	350		750	1050	550			50		250	60		220	480	50		250				10
400	400		800	1150	600			70		260	70		250	540	70		260				10
450	450		850	1250	650			85		280	70		300		85		280				10
500	500	10	900	1450	710			-20	3	180	40	3	180	467	100	1	300				16
600	600	10	1000	1650	810			0	3	200	50	3	200	567	150	1	300				16
700	700	10	1100	1850	910			20	3	220	50	4	175	667	50	3	200				20
800	800	10	1200	2050	1010	70	100	55	3	230	50	4	200	767	55	3	230	60	110	150	20
900	900	8	1300	2250	1110			50	4	200	70	4	220	867	90	3	240				21
1000	1000	4	1400	2450	1210			0	4	250	50	5	200	967	125	3	250				24
900	900		1300	2300	1120			50	4	200	70	4	220	790	90	3	240				21
1000	1000		1400	2500	1220			0	4	250	50	5	200	890	125	3	250				23
1100	1100	10	1500	2700	1320	90	110	0	5	200	50	6	200	890	50	5	200	90	130	180	28
1200	1200		1600	2900	1420			-60	6	220	100	6	220	920	75	5	210				29

Hauteur d'eau différente et autres dimensions, nous consulter.

Visserie de fixation préconisée M12

Indication sans engagement, modifications réservées

**NOTICE**  
**97032-1**

**RAMUS INDUSTRIE S.A.S.** 250, rue de la Curiaz - 73290 La Motte-Servolex

Tél. +33 (0)4 79 25 17 14 / Fax. +33 (0)4 79 25 16 95 / [www.ramus-industrie.com](http://www.ramus-industrie.com)

CHAMBÉRY FRANCE



