

OBTURATION



RAMUS
INDUSTRIE

CONCEPTEUR & CONSTRUCTEUR
DE ROBINETTERIE INDUSTRIELLE



VANNE MURALE TYPE VML



RAMUS INDUSTRIE S.A.S. 250, rue de la Curiaz - 73290 La Motte-Servolet

Tél. +33 (0)4 79 25 17 14 / Fax. +33 (0)4 79 25 16 95 / www.ramus-industrie.com

 CHAMBÉRY FRANCE

**FONCTION**

Vanne d'isolement.

ÉTANCHÉITÉ

0,05 L/s par mètre de joint linéaire.

MONTAGE

Applique.

SENS D'ÉCOULEMENT DU FLUIDE

Vanne amont :

La vanne est plaquée par la pression contre l'ouvrage.

Vanne aval :

La pression tend à décoller la vanne de l'ouvrage.

COMMANDE

Carré de manœuvre — cric à crémaillère (option)

CONSTRUCTION MECANO-SOUDÉE

Cadre : Inox 304L ou 316L

Pelle : Inox 304L ou 316L

Joints : Nitrile acrylique

Vis de manœuvre : 316

Écrous : Bronze UE7 ou UA10N

Glissière : PEHD

**HAUTEUR D'EAU MAXI ADMISSIBLE**

Pour les vannes de 200 x 200 à 400 x 400 :

En montage amont : 5mCe

En montage aval : 2mCe

Pour les vannes de 500 x 500 à 600 x 600 :

En montage amont : 2mCe

En montage aval : 2mCe

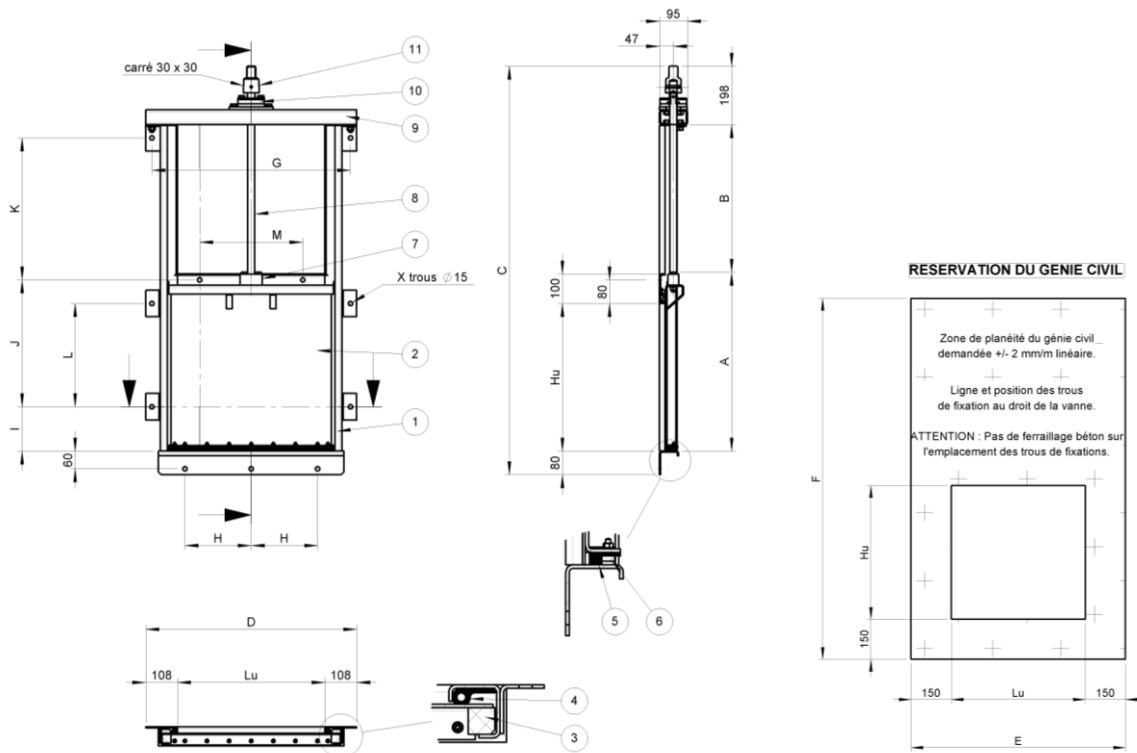
NOTICE
97033-A

RAMUS INDUSTRIE S.A.S. 250, rue de la Curiaz - 73290 La Motte-Servolex

Tél. +33 (0)4 79 25 17 14 / Fax. +33 (0)4 79 25 16 95 / www.ramus-industrie.com

CHAMBERY FRANCE

Ramus
INDUSTRIE
CONCEPTEUR & CONSTRUCTEUR
DE ROBINETTERIE INDUSTRIELLE



DIMENSIONS

Lu x Hu	A	B	C	D	E	F	G	H	I	J	K	L	M	X	Poids
200 x 200	307	200	785	416	500	750	374	75	150	130	185	/	150	8	20 kg
300 x 300	407	300	985	516	600	950	474	125	200	180	285	/	250	8	25 kg
400 x 400	507	400	1185	616	700	1150	574	175	200	280	385	/	350	8	34 kg
500 x 500	606	500	1384	716	800	1350	674	225	150	430	481	350	350	11	42 kg
600 x 600	706	600	1584	816	900	1550	774	225	150	530	581	400	350	11	53 kg

IMPORTANT

- La vanne doit être fixée pelle fermée
- Le montage peut être aval ou amont
- Fixation applique sur génie civil
- Commande par carré de manœuvre sur traverse supérieure
- Planéité du support de vanne ± 2 mm / mètre.

REP	Nb	DESIGNATION	MATIERE
1	1	CADRE	INOX 304L ou 316L
2	1	PELLE	INOX 304L ou 316L
3	2	GLISSIERE	PEHD500
4	1	JOINT DE CADRE	NITRILE ACRYLIQUE
5	1	JOINT DE PELLE	NITRILE ACRYLIQUE
6	1	COUVRE JOINT	INOX 304L ou 316L
7	1	ECROU	BRONZE UE7 ou UA10N
8	1	VIS DE MANŒUVRE	INOX 316
9	1	TRAVERSE SUPERIEURE	INOX 304L ou 316L
10	1	BOITIER A TOC	PEHD500
11	1	CARRE DE MANŒUVRE	FORGE F120

Indications sans engagement, modifications réservées.

NOTICE
97033-A

RAMUS INDUSTRIE S.A.S. 250, rue de la Curiaz - 73290 La Motte-Servolex

Tél. +33 (0)4 79 25 17 14 / Fax. +33 (0)4 79 25 16 95 / www.ramus-industrie.com

CHAMBERY FRANCE

