

# VANNES MULTISTAB COMMANDE ÉLECTRIQUE

## FONCTION :

Vanne tout ou rien.

## FONCTIONNEMENT :

Lorsque l'électrovanne est fermée, la vanne est fermée.

Lorsque l'électrovanne est ouverte, la vanne est ouverte.

Avec une électrovanne normalement fermée, la vanne se ferme lorsque l'électrovanne est désalimentée, elle s'ouvre lorsque l'électrovanne est alimentée.

Avec une électrovanne normalement ouverte, la vanne s'ouvre lorsque l'électrovanne est désalimentée, elle se ferme lorsque l'électrovanne est alimentée.

## RACCORDEMENT :

Brides PN 10 - 16 - 25

## LIMITES D'UTILISATION :

Pression amont maxi : 25 bars.

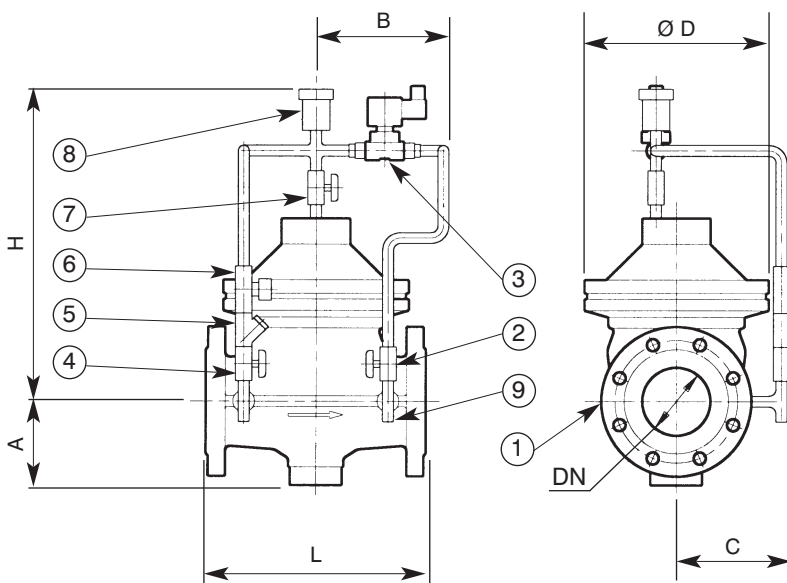
Pression amont mini : 0,5 bar.

Température du fluide véhiculé : 0 à 90°C

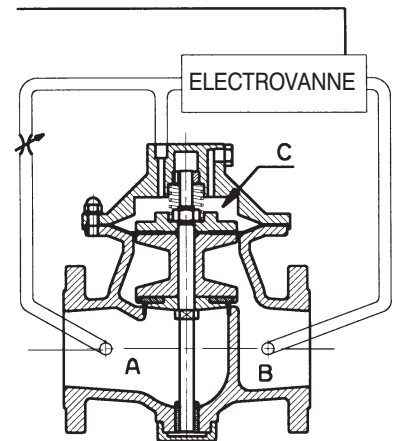
## DÉBITS en l/sec :

DN	40	65	80	100	125	150	200	250	300	400
V = 1,5 m/s	2	5	8	12	18	27	47	75	105	190
V = 3 m/s	4	10	15	24	37	53	94	150	210	380
V = 4 m/s	5	13	20	32	49	71	126	200	280	500

ENCOMBREMENT cotes en mm - POIDS en kg										
DN	40	65	80	100	125	150	200	250	300	400
L	280	280	300	320	350	380	450	520	590	730
A	105	105	115	130	150	170	195	230	260	330
H	450	450	475	530	550	580	685	710	750	790
B	150	150	150	150	150	150	150	150	150	150
C	200	200	210	220	230	250	280	300	330	380
D	195	195	230	270	310	350	440	510	610	810
Poids	45	50	55	65	85	125	150	220	290	360



## RACCORDEMENT ÉLECTRIQUE



SENS D'ÉCOULEMENT →

## RÉGLAGE :

Raccorder l'appareil selon le sens d'écoulement indiqué sur le corps par une flèche.

Raccorder l'électrovanne après avoir vérifié la tension d'alimentation.

## PROTECTION :

Pour assurer un fonctionnement parfait et durable de l'appareil en exploitation il est indispensable d'installer en amont un filtre type FILTRAM série C.M.

## NOMENCLATURE

1	sous ensemble de base NOTICE 96025
2	robinet d'arrêt R2
3	électrovanne
4	robinet d'arrêt R3
5	filtre
6	robinet pointeau
7	robinet d'arrêt R1
8	ventouse
9	Té de raccord manomètre

Indication sans engagement, modifications réservées

NOTICE  
96043

**constructeur**  
**robinetterie industrielle**



250, RUE DE LA CURIAZ  
73290 LA MOTTE-SERVOLEX  
TÉL. 04 79 25 17 14  
FAX. 04 79 25 16 95

URL : <http://www.ramus-industrie.com>