

VANNES DE RÉGULATION MULTISTAB REGULATEUR AVAL

FONCTION :

Assure une pression aval constante et réglable quelles que soient les variations de pression à l'amont et la demande de débit.
L'étanchéité est parfaite lorsque la demande de débit est nulle.

FONCTIONNEMENT :

- 1 - La pression aval (chambre B) tend à dépasser la valeur de consigne.
- 2 - Le pilote tend à se fermer.
- 3 - La chambre C est moins désalimentée. La vanne tend à la fermeture.
- 4 - La pression aval tend à descendre en dessous de la valeur de consigne.
- 5 - Le pilote tend à s'ouvrir.
- 6 - La chambre C est davantage désalimentée. La vanne tend à l'ouverture.

RACCORDEMENT :

Brides PN 10 - 16 - 25

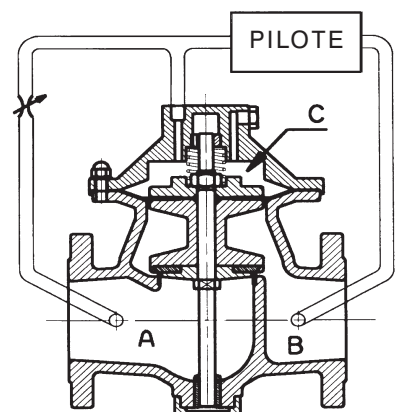
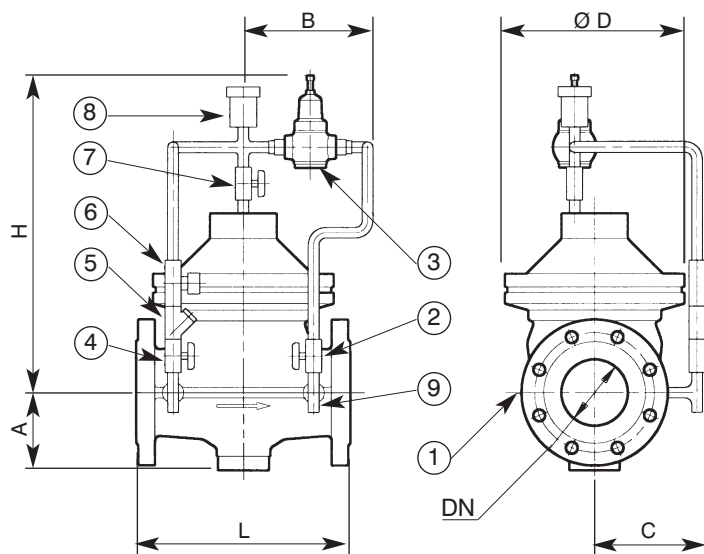
LIMITES D'UTILISATION :

Pression amont maxi : 25 bars
Pression aval mini réglable : 1 bar
Température du fluide véhiculé : 0 à 90°C

DÉBITS en l/sec :

DN	40	65	80	100	125	150	200	250	300	400
V = 1,5 m/s	2	5	8	12	18	27	47	75	105	190
V = 3 m/s	4	10	15	24	37	53	94	150	210	380
V = 4 m/s	5	13	20	32	49	71	126	200	280	500

ENCOMBREMENT cotes en mm - POIDS en kg										
DN	40	65	80	100	125	150	200	250	300	400
L	280	280	300	320	350	380	450	520	590	730
A	105	105	115	130	150	170	195	230	260	330
H	450	450	475	530	550	580	685	710	750	790
B	150	150	150	150	150	150	150	150	150	150
C	200	200	210	220	230	250	280	300	330	380
D	195	195	230	270	310	350	440	510	610	810
Poids	45	50	55	65	85	125	150	220	290	360



SENS D'ÉCOULEMENT →

RÉGLAGE :

Raccorder l'appareil selon le sens d'écoulement indiqué sur le corps par une flèche. Augmenter ou diminuer la pression aval jusqu'à la valeur désirée en tournant la vis supérieure du pilote. Pour l'augmenter tourner dans le sens des aiguilles d'une montre, pour la diminuer agir en sens inverse.

PROTECTION :

Pour assurer un fonctionnement parfait et durable de l'appareil en exploitation il est indispensable d'installer en amont un filtre type FILTRAM série C.M.

NOMENCLATURE

1	sous ensemble de base NOTICE 96025
2	robinet d'arrêt R2
3	Pilote aval NOTICE 96069
4	robinet d'arrêt R3
5	filtre
6	robinet pointeau
7	robinet d'arrêt R1
8	ventouse
9	Té de raccord manomètre

Indication sans engagement, modifications réservées

NOTICE
96022

constructeur
robinetterie industrielle



250, RUE DE LA CURIAZ
73290 LA MOTTE-SERVOLEX
TÉL. 04 79 25 17 14
FAX. 04 79 25 16 95
URL : <http://www.ramus-industrie.com>