

# VANNES DE RÉGULATION MULTISTAB RÉGULATEUR AMONT

## FONCTION :

Maintient une pression amont constante et réglable quelles que soient les variations de pression à l'aval et le débit transité.  
L'étanchéité est parfaite sous débit nul.

## FONCTIONNEMENT :

- 1 - La pression amont (chambre A) tend à dépasser la valeur de consigne.
- 2 - Le pilote tend à s'ouvrir.
- 3 - La chambre C est davantage désalimée. La vanne tend à l'ouverture.
- 4 - La pression amont tend à descendre en dessous de la valeur de consigne.
- 5 - Le pilote tend à se fermer.
- 6 - La chambre C est moins désalimée. La vanne tend à la fermeture.

## RACCORDEMENT :

Brides PN 10 - 16 - 25

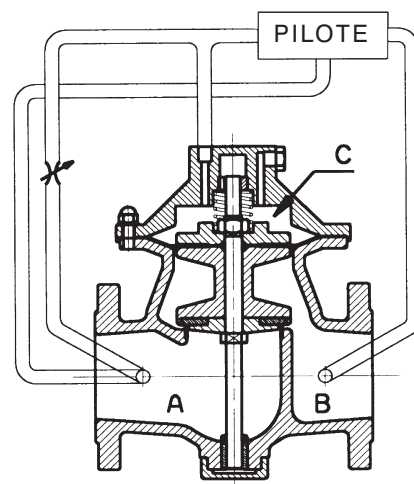
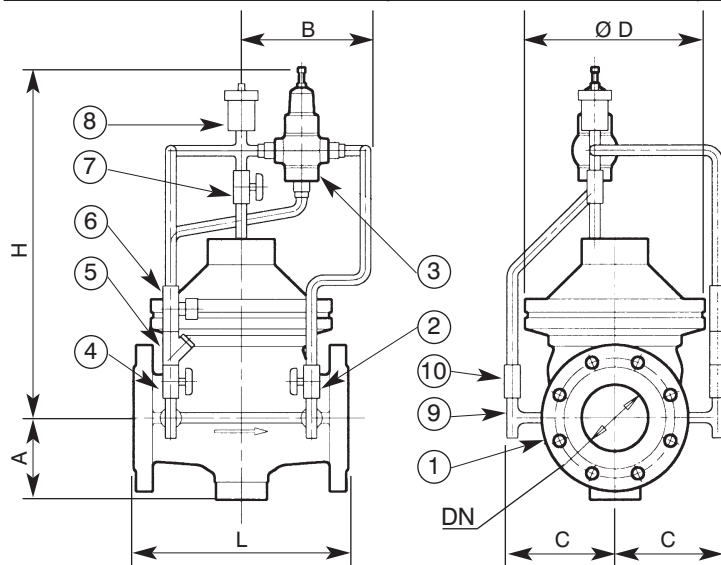
## LIMITES D'UTILISATION :

Pression amont maxi : 25 bars  
Pression amont mini réglable : 1,5 bar  
Température du fluide véhiculé : 0 à 90°C

## DÉBITS en l/sec :

DN	40	65	80	100	125	150	200	250	300	400
V = 1,5 m/s	2	5	8	12	18	27	47	75	105	190
V = 3 m/s	4	10	15	24	37	53	94	150	210	380
V = 4 m/s	5	13	20	32	49	71	126	200	280	500

ENCOMBREMENT cotes en mm - POIDS en kg										
DN	40	65	80	100	125	150	200	250	300	400
L	280	280	300	320	350	380	450	520	590	730
A	105	105	115	130	150	170	195	230	260	330
H	500	500	525	580	600	630	735	760	800	840
B	150	150	150	150	150	150	150	150	150	150
C	200	200	210	220	230	250	280	300	330	380
D	195	195	230	270	310	350	440	510	610	810
Poids	45	50	55	65	85	125	150	220	290	360



SENS D'ÉCOULEMENT →

## RÉGLAGE :

Raccorder l'appareil selon le sens d'écoulement indiqué sur le corps par une flèche. Augmenter ou diminuer la pression amont jusqu'à la valeur désirée en tournant la vis supérieure du pilote. Pour l'augmenter tourner dans le sens des aiguilles d'une montre, pour la diminuer agir en sens inverse.

## PROTECTION :

Pour assurer un fonctionnement parfait et durable de l'appareil en exploitation il est indispensable d'installer en amont d'un filtre type FILTRAM série C.M.

NOMENCLATURE	
1	sous ensemble de base NOTICE 96025
2	robinet d'arrêt R2
3	Pilote amont NOTICE 96068
4	robinet d'arrêt R3
5	filtre
6	robinet pointeau
7	robinet d'arrêt R1
8	ventouse
9	Té de raccord manomètre
10	robinet d'arrêt R4

Indication sans engagement, modifications réservées

NOTICE  
96023

**constructeur**  
**robinetterie industrielle**



250, RUE DE LA CURIAZ  
73290 LA MOTTE-SERVOLEX  
TÉL. 04 79 25 17 14  
FAX. 04 79 25 16 95  
URL : <http://www.ramus-industrie.com>