

VANNES DE RÉGULATION MULTISTAB RÉGULATEUR AMONT-AVAL

FONCTION :

Assure une pression amont supérieure ou égale à une valeur minimum souhaitée et délivre une pression aval égale ou inférieure à une valeur maximum souhaitée. Les pressions amont mini et aval maxi sont réglables en service. L'étanchéité est parfaite lorsque la demande de débit est nulle et tant que la pression amont ne dépasse pas le minimum.

FONCTIONNEMENT :

Les pilotes amont et aval sont montés en série. L'appareil ne peut être ouvert que si les 2 pilotes sont ouverts simultanément. Pour cela il faut avoir une pression amont supérieure ou égale à la valeur de consigne amont et une pression aval inférieure ou égale à la valeur de consigne aval.

RACCORDEMENT :

Brides PN 10 - 16 - 25

LIMITES D'UTILISATION :

Pression amont maxi : 25 bars

Pression amont mini réglable : 1,5 bar

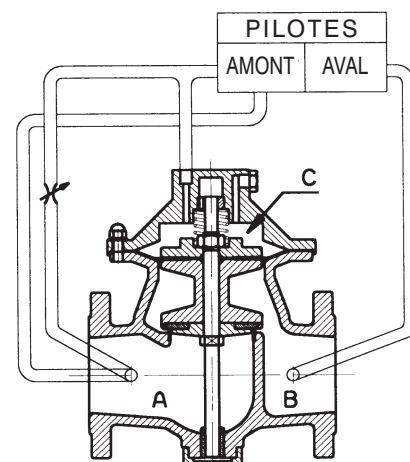
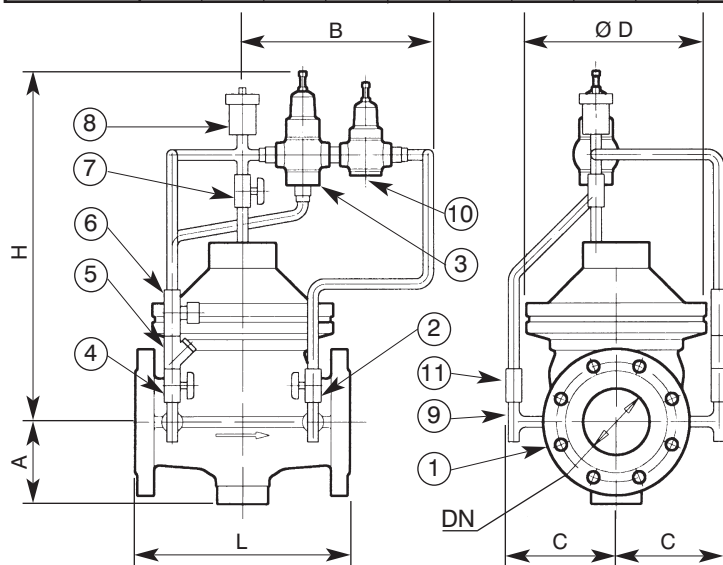
Pression aval mini réglable : 1 bar

Température du fluide véhiculé : 0 à 90°C

DÉBITS en l/sec :

DN	40	65	80	100	125	150	200	250	300	400
V = 1,5 m/s	2	5	8	12	18	27	47	75	105	190
V = 3 m/s	4	10	15	24	37	53	94	150	210	380
V = 4 m/s	5	13	20	32	49	71	126	200	280	500

ENCOMBREMENT cotes en mm - POIDS en kg										
DN	40	65	80	100	125	150	200	250	300	400
L	280	280	300	320	350	380	450	520	590	730
A	105	105	115	130	150	170	195	230	260	330
H	500	500	525	580	600	630	735	760	800	840
B	150	150	150	150	150	150	150	150	150	150
C	200	200	210	220	230	250	280	300	330	380
D	195	195	230	270	310	350	440	510	610	810
Poids	45	50	55	65	85	125	150	220	290	360



SENS D'ÉCOULEMENT →

RÉGLAGE :

Raccorder l'appareil selon le sens d'écoulement indiqué sur le corps par une flèche. Augmenter ou diminuer la pression amont ou aval jusqu'à la valeur désirée en tournant la vis supérieure du pilote correspondant. Pour l'augmenter tourner dans le sens des aiguilles d'une montre, pour la diminuer agir en sens inverse.

PROTECTION :

Pour assurer un fonctionnement parfait et durable de l'appareil en exploitation il est indispensable d'installer en amont d'un filtre type FILTRAM série C.M.

NOMENCLATURE	
1	sous ensemble de base NOTICE 96025
2	robinet d'arrêt R2
3	Pilote amont NOTICE 96068
4	robinet d'arrêt R3
5	filtre
6	robinet pointeau
7	robinet d'arrêt R1
8	ventouse
9	Té de raccord manomètre
10	Pilote aval NOTICE 96069
11	robinet d'arrêt R4

Indication sans engagement, modifications réservées

NOTICE
96024

constructeur
robinetterie industrielle



250, RUE DE LA CURIAZ
73290 LA MOTTE-SERVOLEX
TÉL. 04 79 25 17 14
FAX. 04 79 25 16 95

URL : <http://www.ramus-industrie.com>