

VANNES DE RÉGULATION MULTISTAB ROBINET ALTIMÉTRIQUE

FONCTION :

Maintient une hauteur d'eau constante et réglable dans un réservoir.
100 % hydraulique, ouverture et fermeture proportionnelle

FONCTIONNEMENT :

- 1 - La hauteur d'eau dans le réservoir atteint la valeur de consigne.
- 2 - Le pilote se ferme.
- 3 - La chambre C est alimentée. L'appareil se ferme.
- 4 - La hauteur d'eau dans le réservoir tombe de 10 à 15 cm sous la valeur de consigne.
- 5 - Le pilote s'ouvre.
- 6 - La chambre C est désalimentée. L'appareil s'ouvre.

RACCORDEMENT :

Brides PN 10 - 16 - 25

LIMITES D'UTILISATION :

Pression amont maxi : 10 bars. Au-delà prévoir un réducteur de pression à l'amont de l'appareil.

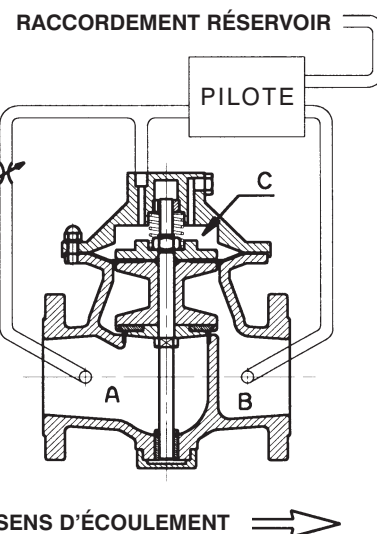
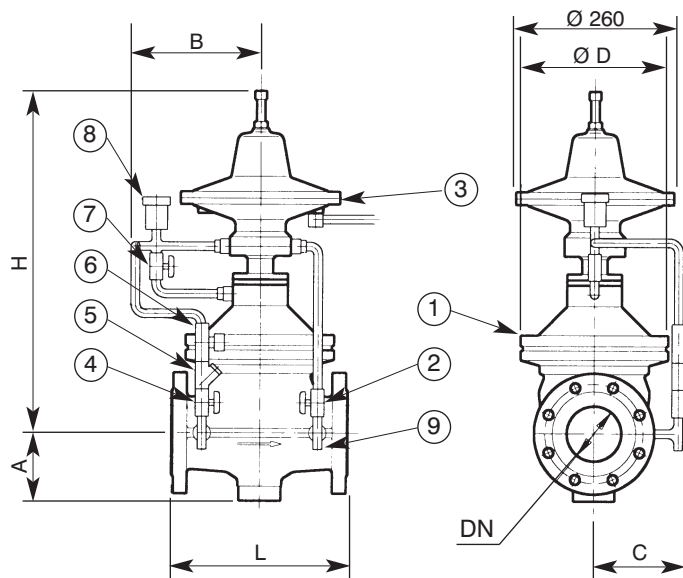
Pression amont mini : 0,3 à 0,8 bar

Température du fluide véhiculé : 0 à 90°C

DÉBITS en l/sec :

DN	40	65	80	100	125	150	200	250	300	400
V = 1,5 m/s	2	5	8	12	18	27	47	75	105	190
V = 3 m/s	4	10	15	24	37	53	94	150	210	380
V = 4 m/s	5	13	20	32	49	71	126	200	280	500

ENCOMBREMENT cotes en mm - POIDS en kg										
DN	40	65	80	100	125	150	200	250	300	400
L	280	280	300	320	350	380	450	520	590	730
A	105	105	115	130	150	170	195	230	260	330
H	550	550	575	630	650	680	785	810	850	890
B	250	250	250	250	250	250	250	250	250	250
C	200	200	210	220	230	250	280	300	330	380
D	195	195	230	270	310	350	440	510	610	810
Poids	45	50	55	65	85	125	150	220	290	360



RÉGLAGE :

Raccorder l'appareil selon le sens d'écoulement indiqué sur le corps par une flèche. Raccorder le pilote au réservoir par une canalisation qui doit autant que possible avoir son origine en un point de régime statique en temps normal. Augmenter ou diminuer la hauteur d'eau dans le réservoir jusqu'à la valeur désirée en tournant la vis supérieure du pilote. Pour l'augmenter tourner dans le sens des aiguilles d'une montre, pour la diminuer agir en sens inverse.

PROTECTION :

Pour assurer un fonctionnement parfait et durable de l'appareil en exploitation il est indispensable d'installer en amont un filtre type FILTRAM série C.M.

NOMENCLATURE

1	sous ensemble de base NOTICE 96025
2	robinet d'arrêt R2
3	Pilote altimétrique NOTICE 96070
4	robinet d'arrêt R3
5	filtre
6	robinet pointeau
7	robinet d'arrêt R1
8	ventouse
9	Té de raccord manomètre

Indication sans engagement, modifications réservées

NOTICE
96031 1/2

constructeur
robinetterie industrielle



250, RUE DE LA CURIAZ
73290 LA MOTTE-SERVOLEX
TÉL. 04 79 25 17 14
FAX. 04 79 25 16 95

URL : <http://www.ramus-industrie.com>

VANNE DE RÉGULATION MULTISTAB ROBINET ALTIMÉTRIQUE

CONDITIONS D'INSTALLATION :

Définition du ressort en fonction de la hauteur d'eau mesurée entre le niveau de la membrane et le niveau de remplissage souhaité

RESSORT LONGUEUR LIBRE 80 - DIAMETRE INTERIEUR 31 - DIAMETRE DU FIL	5	6	7	8	9	10	11	12
HAUTEUR D'EAU MAXIMUM EN MÈTRES	2,5	3,5	5,5	8,5	12	16	22	26
NOMBRE DE TOURS DE VIS POUR FAIRE VARIER LE NIVEAU DE REMPLISSAGE DE 1 METRE EN PLUS OU EN MOINS*	6,5	3,5	2	1,3	0,8			

* La variation est proportionnelle au nombre de tours. Pour augmenter le niveau de remplissage, tourner la vis dans le sens horaire, pour la diminuer tourner dans le sens anti-horaire.

La hauteur d'eau ne peut pas être inférieure à 1 mètre

Différence de niveau minimum entre le niveau d'installation de l'appareil (axe de la canalisation d'alimentation) et le niveau de remplissage (en mètres).

DN	40	65	80	100	125	150	200	250	300	400
A	1,3	1,3	1,3	1,3	1,4	1,4	1,4	1,4	1,5	1,6

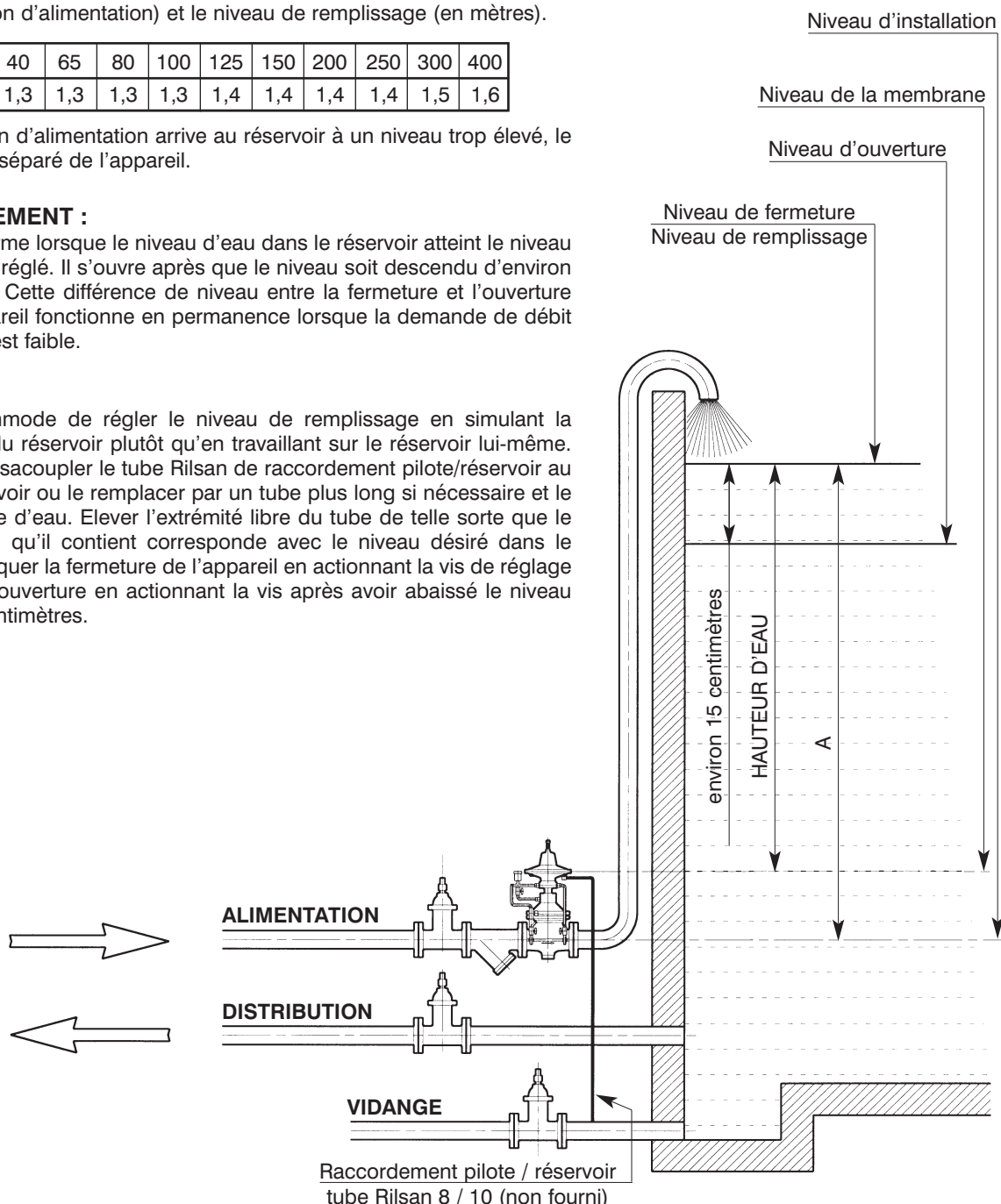
Si la canalisation d'alimentation arrive au réservoir à un niveau trop élevé, le pilote peut être séparé de l'appareil.

FONCTIONNEMENT :

L'appareil se ferme lorsque le niveau d'eau dans le réservoir atteint le niveau de remplissage réglé. Il s'ouvre après que le niveau soit descendu d'environ 15 centimètres. Cette différence de niveau entre la fermeture et l'ouverture évite que l'appareil fonctionne en permanence lorsque la demande de débit en distribution est faible.

RÉGLAGE :

Il est plus commode de régler le niveau de remplissage en simulant la hauteur d'eau du réservoir plutôt qu'en travaillant sur le réservoir lui-même. Pour ce faire désaccoupler le tube Rilsan de raccordement pilote/réservoir au niveau du réservoir ou le remplacer par un tube plus long si nécessaire et le remplir en partie d'eau. Elever l'extrémité libre du tube de telle sorte que le niveau de l'eau qu'il contient corresponde avec le niveau désiré dans le réservoir. Provoquer la fermeture de l'appareil en actionnant la vis de réglage ou provoquer l'ouverture en actionnant la vis après avoir abaissé le niveau d'environ 15 centimètres.



Indication sans engagement, modifications réservées

NOTICE
96031 2/2

constructeur
robinetterie industrielle



250, RUE DE LA CURIAZ
73290 LA MOTTE-SERVOLEX
TÉL. 04 79 25 17 14
FAX. 04 79 25 16 95
URL : <http://www.ramus-industrie.com>