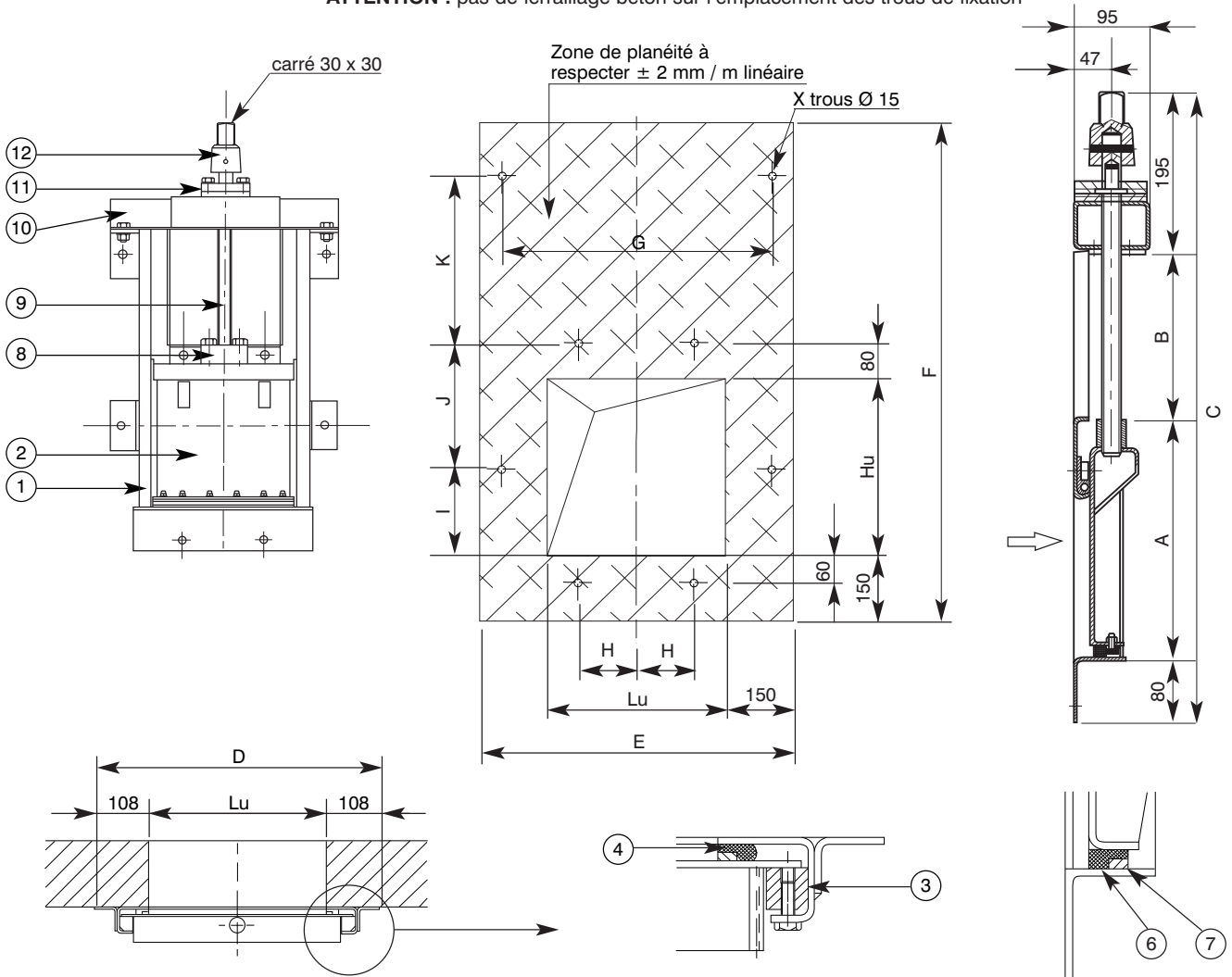


VANNES MURALES

Type V.M.L. II 2S APPLIQUE

Lignes et position des trous de fixation au droit du passage de la vanne.
ATTENTION : pas de ferrailage béton sur l'emplacement des trous de fixation



DIMENSIONS	PELLE		COURSE	D	E	F	G	H	I	J	K	X	Poids (kg)
	L x H	A											
200 x 200	307	200	785	416	500	750	374	75	150	130	185	8	20
300 x 300	407	300	985	516	600	950	474	125	200	180	285	8	25
400 x 400	507	400	1185	616	700	1150	574	175	200	280	385	8	34

REP	Nb	PR	DESIGNATION	MATIERE
1	1		CADRE	INOX 304 L
2	1		PELLE	INOX 304L
3	2		GLISSIERE	PEHD 500
4	1	*	JOINT DE CADRE	NITRILE ACRYLIQUE
6	1	*	JOINT DE PELLE	NITRILE ACRYLIQUE
7	1		COUVRE JOINT	INOX 304L
8	1		ECROU	BRONZE UE7
9	1		VIS DE MANŒUVRE	INOX 303
10	1		TRAVERSE SUPERIEURE	INOX 304 L
11	1		BOITIER A TOC	PEHD 500
12	1		CARRE DE MANŒUVRE	FONTE Ft20

Hauteur d'eau maxi admissible
 en montage amont : 5 mCe
 en montage aval : 2 mCe
 Taux de fuite : 0,05 litre par seconde
 et par mètre de joint linéaire

IMPORTANT :

- La vanne doit être fixée pelle fermée
- Le montage peut être aval ou amont
- Fixation applique sur génie civil
- Commande par carré de manœuvre sur traverse supérieure
- Planéité du support de vanne ± 2 mm / mètre.

Indication sans engagement, modifications réservées

NOTICE
97033 - A

constructeur
robinetterie industrielle



250, RUE DE LA CURIAZ
 73290 LA MOTTE-SERVOLEX
 TÉL. 04 79 25 17 14
 FAX. 04 79 25 16 95
 URL : <http://www.ramus-industrie.com>